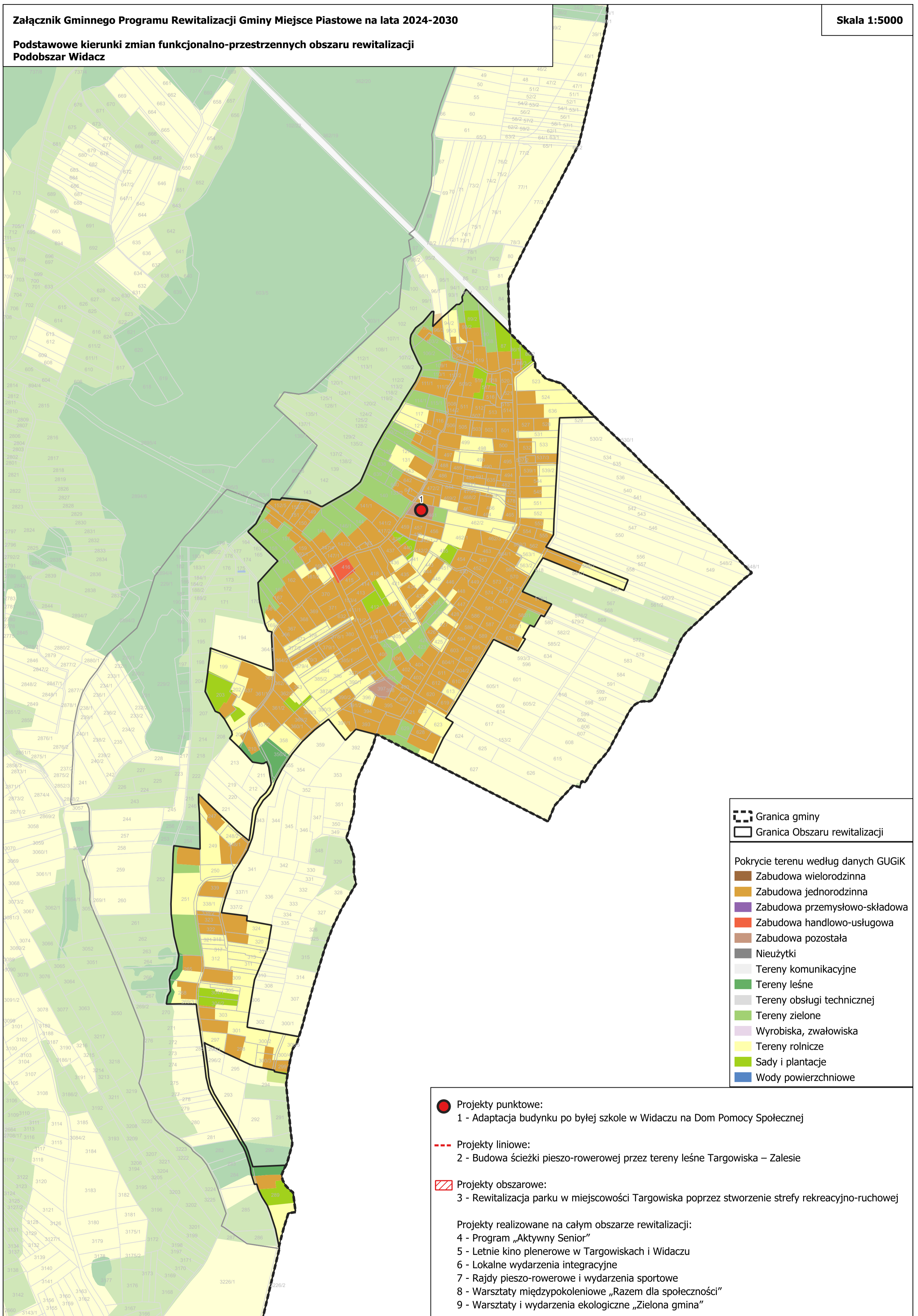


**Podstawowe kierunki zmian funkcjonalno-przestrzennych obszaru rewitalizacji
Podobszar Widacz**



Granica gminy
Granica Obszaru rewitalizacji

Pokrycie terenu według danych GUGiK

- Zabudowa wielorodzinna
- Zabudowa jednorodzinna
- Zabudowa przemysłowo-składowa
- Zabudowa handlowo-usługowa
- Zabudowa pozostała
- Nieżytki
- Tereny komunikacyjne
- Tereny leśne
- Tereny obsługi technicznej
- Tereny zielone
- Wyrobniska, zwałowiska
- Tereny rolnicze
- Sady i plantacje
- Wody powierzchniowe

- Projekt punktowy:**
 - 1 - Adaptacja budynku po byłej szkole w Widaczu na Dom Pomocy Społecznej
 - Projekt liniowy:**
 - 2 - Budowa ścieżki pieszo-rowerowej przez tereny leśne Targowiska – Zalesie
 - Projekt obszarowy:**
 - 3 - Rewitalizacja parku w miejscowości Targowiska poprzez stworzenie strefy rekreacyjno-ruchowej
- Projekty realizowane na całym obszarze rewitalizacji:**
- 4 - Program „Aktywny Senior”
 - 5 - Letnie kino plenerowe w Targowiskach i Widaczu
 - 6 - Lokalne wydarzenia integracyjne
 - 7 - Rajdy pieszo-rowerowe i wydarzenia sportowe
 - 8 - Warsztaty międzypokoleniowe „Razem dla społeczności”
 - 9 - Warsztaty i wydarzenia ekologiczne „Zielona gmina”